



Pomáhat a chránit

KRAJSKÉ ŘEDITELSTVÍ POLICIE KRAJE VYSOČINA

 ÚZEMNÍ ODBOR HAVLÍČKŮV BROD  
 Dopravní inspektorát


Č.j. KRPJ-105910-2/ČJ-2020-161606-MULL

 Havlíčkův Brod 29. dubna 2021  
 Počet stran: 4

**VYZNAČ, s.r.o.**  
**Srázná 5113/1**  
**586 01 Jihlava**

### **III/3443 DOLNÍ KRUPÁ – MOST EV. Č. 3443-1**

**zvláštní užívání – závazné stanovisko**
**přechodné dopravní značení/zařízení, uzavírka, objízdná trasa – stanovisko**

Policie České republiky, Územní odbor Havlíčkův Brod, Dopravní inspektorát jako orgán státní správy ve věcech bezpečnosti a plynulosti provozu na pozemních komunikacích ve smyslu ustanovení § 2 zákona č. 273/2008 Sb., o Policii České republiky, ve znění pozdějších změn a doplňků (dále jen „dotčený orgán“), po prostudování žádosti včetně předložených příloh žadatele k výše uvedené stavební akci

#### **vydává**

na základě ustanovení § 25 odst. 1 zákona č. 13/1997 Sb., o pozemních komunikacích, ve znění pozdějších změn a doplňků (dále jen „zákon o pozemních komunikacích“) v souvislosti s ustanovením § 25 odst. 6 písm. c) bod 3 výše uvedeného zákona

#### **souhlasné závazné stanovisko**

ke zvláštnímu užívání silnice č. III/3443 v katastru obce Dolní Krupá dle předložené žádosti, z důvodu opravy – rekonstrukce mostu, a to v termínu stanoveném příslušným správním orgánem, maximálně však do 30. září 2021, neboť návrh odpovídá obecným požadavkům na bezpečnost a plynulost provozu na pozemních komunikacích.

V souvislosti s vydaným souhlasným závazným stanoviskem dotčený orgán dále

#### **vydává**

v rámci své územní působnosti na základě ustanovení § 77 odst. 2 písm. b) zákona č. 361/2000 Sb., o provozu na pozemních komunikacích, ve znění pozdějších změn a doplňků (dále jen „zákon o silničním provozu“)

#### **souhlasné stanovisko**

 Nádražní 59  
 580 01 Havlíčkův Brod

 Tel.: +420 974 271 252  
 Fax: +420 974 271 928

Email: adela.mullerova@pcr.cz

s přechodnou úpravou provozu, a to v termínu určeným příslušným správním orgánem, maximálně však do 30. září 2021, tak jak je to uvedeno v předložené dokumentaci – viz příloha str. 3, 4 – ilustračně, současně dále

### **vydává**

v rámci své územní působnosti na základě ustanovení § 24 odst. 2 písm. d) zákona č. 13/1997 Sb., o pozemních komunikacích, ve znění pozdějších změn a doplňků

### **souhlasné stanovisko**

k vedení objízdných tras dle předložené dokumentace, a to po silnicích, místních komunikacích, nebo veřejně přístupných účelových komunikacích, pokud jsou jejich součástí, a to po dobu avízované stavební akce „III/3443 Dolní Krupá m most ev. č. 3443-1“,

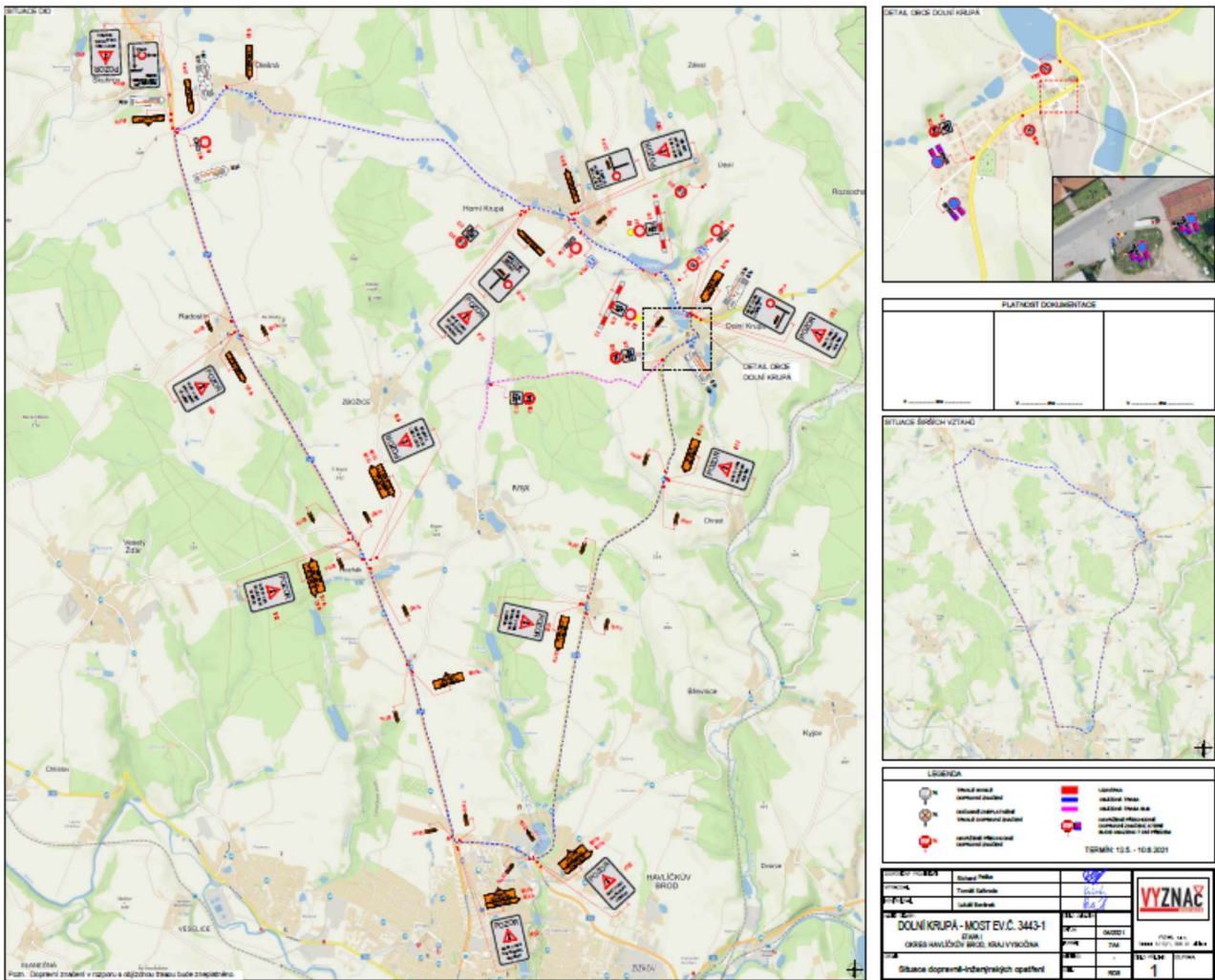
a to při současně dodržení níže uvedených podmínek:

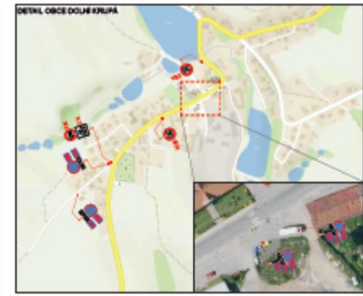
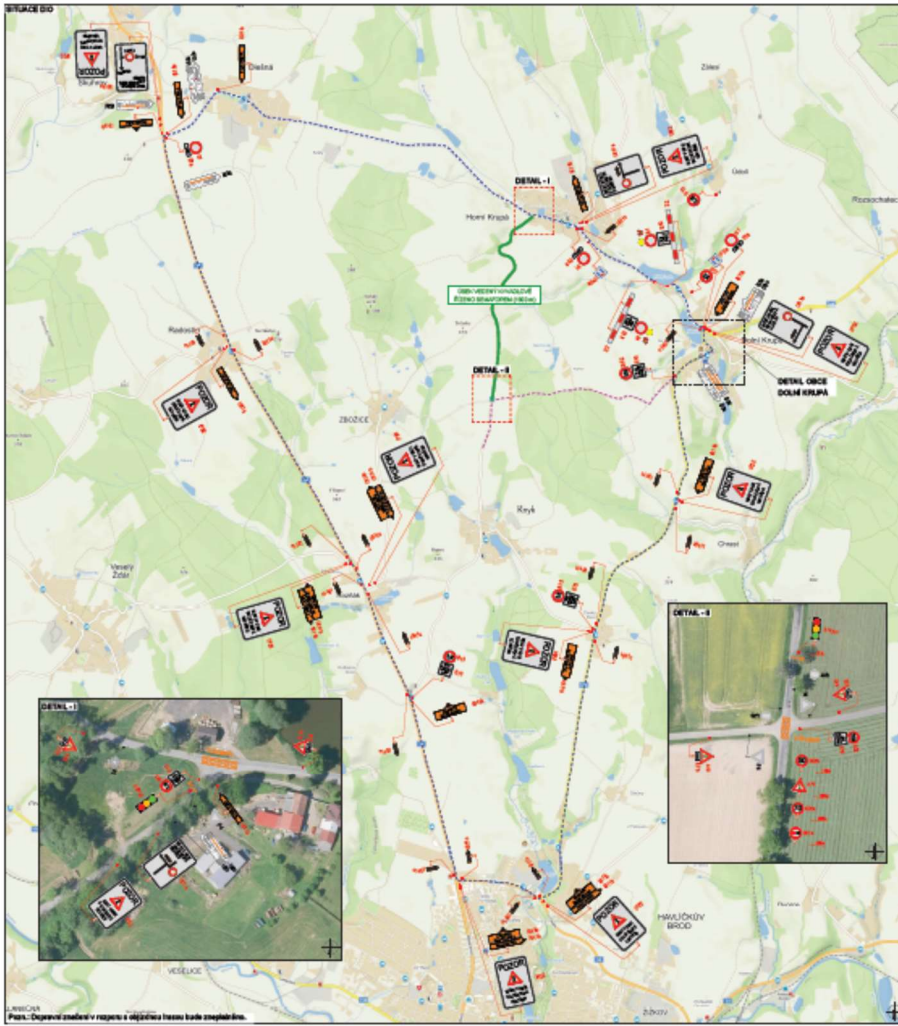
- **dotčený správní orgán předpokládá, že při volbě a plánování objízdné trasy výše uvedené akce byl v dostatečné míře zohledněn stavební a dopravně technický stav dotčených pozemních komunikací včetně předpokládaného rozsahu a intenzity dopravy, a to v takové míře, aby odpovídala požadavkům na bezpečný a plynulý provoz v předmětné oblasti,**
- navrhovaná objízdná trasa pro nákladní vozidla musí být vedena po komunikacích, které svojí únosností odpovídají požadavkům pro obecné užívání komunikací (únosnost se týká m. j. především mostů) – tuto podmínku je nutné dodržet, v opačném případě je nutné považovat toto stanovisko za nesouhlasné,
- před umístěním PDZ musí být objízdná trasa zkontrolována, musí být odstraněna vzrostlá vegetace zasahující do průjezdního profilu komunikace, případně do rozhledových polí křižovatek,
- **vedení objízdné trasy musí být po celou dobu umístění PDZ koordinováno s ostatními plánovanými či již probíhajícími akcemi na dotčených komunikacích,**
- použité dopravní značení a zařízení musí být schváleno pro provoz na pozemních komunikacích a musí odpovídat V. L. 6.1, 6.2, 6.3,
- dopravní značení umístit dle předložené dokumentace v souladu s TP 66, TP 133 (aktuální a platné TP viz [www.pjpk.cz](http://www.pjpk.cz)),
- za snížené viditelnosti bude zábrana pro označení uzavírky označena jako překážka silničního provozu, bude řádně osvětlena,
- nutno zajistit havarijní službu pro případ závady na dopravním značení / zařízení a případnou včasnou reakci na změnu dopravních podmínek,
- po ukončení platnosti povolení na umístění PDZ a zařízení bude ihned toto odstraněno a trvalé dopravní značení bude uvedeno do původního stavu,
- každá změna, která by měla negativní vliv na bezpečnost a plynulost silničního provozu, musí být projednána s dotčeným orgánem,
- dotčený orgán si vyhrazuje právo kdykoliv navrhnout doplnění nebo změnu umístění PDZ, případně na změnu vedení objízdné trasy dle aktuálních požadavků s ohledem na bezpečnost a plynulost silničního provozu.

Zpracoval: por. Mgr. Adéla Müllerová, DiS.  
komisař

npor. Mgr. David Hospodka  
vedoucí oddělení

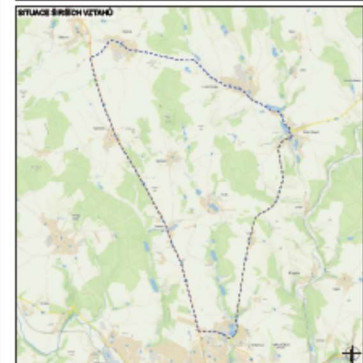
na vědomí:  
MěÚ Havlíčkův Brod





PLATNOST DOKUMENTACE

1	2	3
---	---	---



LEGENDA

	šířka vozovky		šířka vozovky
	šířka vozovky		šířka vozovky
	šířka vozovky		šířka vozovky
	šířka vozovky		šířka vozovky

TERMIN: 11.8. - 30.8.2021

STAVBA	Dolní Krupa									
PROJEKTANT	Ing. Jaroslav Kříž									
OBJEKTOVÝ NÁZEV	DOLNÍ KRUPA - MOST EV.Č. 3443-1	<table border="1"> <tr> <td>ČÍSLO</td> <td>04/2021</td> <td>POČET</td> <td>1</td> </tr> <tr> <td>STAV</td> <td>PLN</td> <td>STŘEŠNÍ</td> <td>2</td> </tr> </table>	ČÍSLO	04/2021	POČET	1	STAV	PLN	STŘEŠNÍ	2
ČÍSLO	04/2021		POČET	1						
STAV	PLN	STŘEŠNÍ	2							
STAVBA	STAVBA	STAVBA								