

dne **22. 6. 2026** od **8:30** do **14:30** hodin

---

**Plánovaná odstávka zahrnuje tyto lokality:****Horní Krupá (okres Havlíčkův Brod)**

č. p. 1-7, 21, 24, 25, 26, 28-32, 34, 36, 39, 41, 42, 46, 47, 48, 49, 53, 58, 59, 63, 64, 65, 66, 68, 69, 70, 73, 74, 75, 76, 88, 91, 92, 93, 95, 96, 97, 105, 113, 120, 130, 132, 161, 185

kat. území **Horní Krupá u Havlíčkova Brodu** (kód **643157**): **parcelní č.** 63/2, 89/1, 121, 823/1, 2641/30, 2792/4, 2848

---

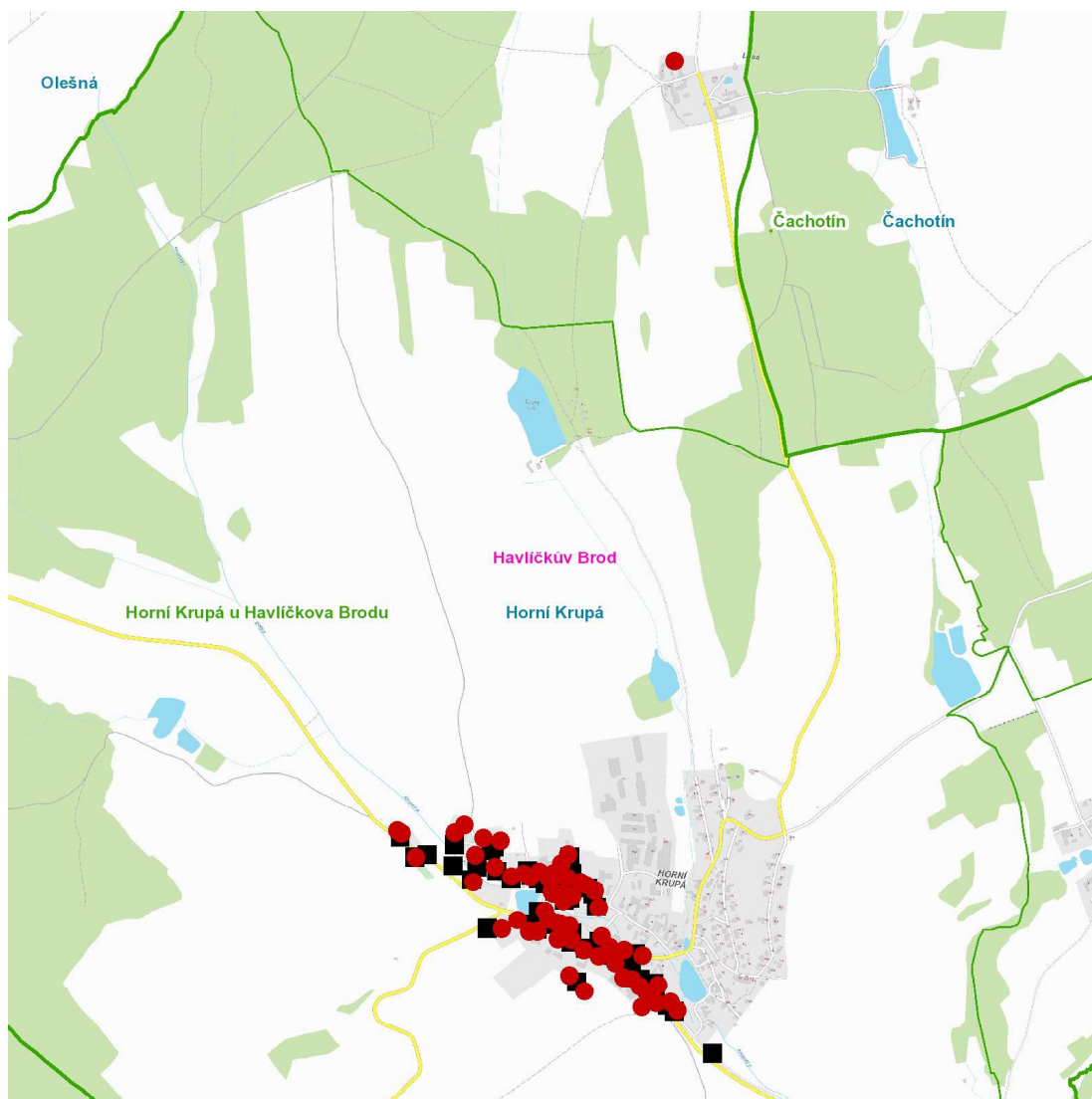
**UPOZORNĚNÍ**

**Dotčené zařízení distribuční soustavy je nutné i v době odstávky považovat za zařízení pod napětím**, a proto vás žádáme o dodržení všech zásad bezpečnosti a provedení opatření potřebných k zamezení případných škod na zdraví a majetku. | Provozovatelé výroben elektřiny jsou povinni zajistit přerušeni dodávky elektřiny z výroby do vypnutého úseku distribuční soustavy.

---

**NEJDE VÁM ELEKTRINA...**

**TIP:** Registrujte se zdarma na [www.cezdistribuce.cz/sluzba](http://www.cezdistribuce.cz/sluzba) a informace o odstávkách elektřiny budete dostávat e-mailem nebo SMS. U poruch zasíláme SMS s předpokládanou dobou obnovení dodávek. | Aktuální stav dodávek elektřiny na konkrétní adrese zjistíte snadno, rychle a bez registrace na portále **Bez Štávy** ([www.bezstavy.cz](http://www.bezstavy.cz)).

**dne 22. 6. 2026 od 8:30 do 14:30 hodin****Orientační mapový podklad odstávkou dotčených lokalit****VYSVĚTLIVKY**

- – adresy dotčené odstávkou elektřiny
- – místa připojení k elektrické síti dotčená odstávkou

**INFORMACE ZASLÁNA**

IDDS: xy5a9v7 (Obec Horní Krupá)